

OPSPORING VERZOCHT

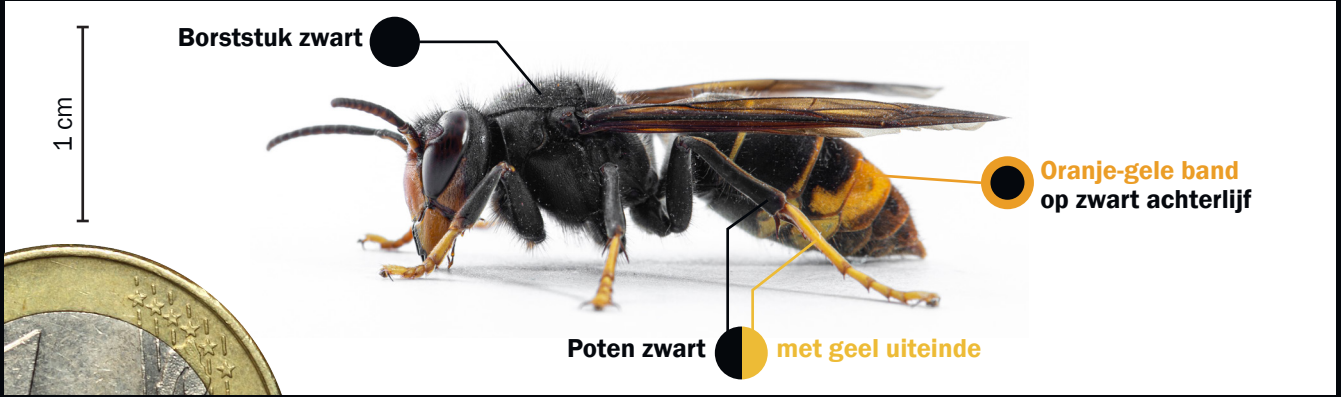
Kortgeleden is de AZIATISCHE HOORNAAR in deze buurt gemeld.

Dit betekent dat er een NEST in de omgeving is.

HELP ons dit nest op tijd te vinden voor het zich kan vermeerderen!



Uiterlijk



Herkenning



Aziatische hoornaar

Schadelijk en invasief

Onschuldig en Inheems



Europese hoornaar



Stadsreus

Achtergrond

De Aziatische hoornaar is een invasieve wespensort afkomstig uit China die zich razendsnel door Nederland verspreid en jaagt op veel nuttige insecten, met name de honingbij. Bijenhouders zijn hier niet blij mee. Nederland is door de EU verplicht deze soort te bestrijden, waardoor het laten weghalen van een nest kosteloos is voor burgers.

Aziatische hoornaar of nest melden op waarneming.nl:



Nestplaats

Aziatische hoornaar

Vaak in bomen op minstens 10 meter hoog, in gebouwen en in struiken. De nestingang is klein en zit aan de zijkant.



Europese hoornaar

Meestal in holtes van bomen onder 4 meter hoog.

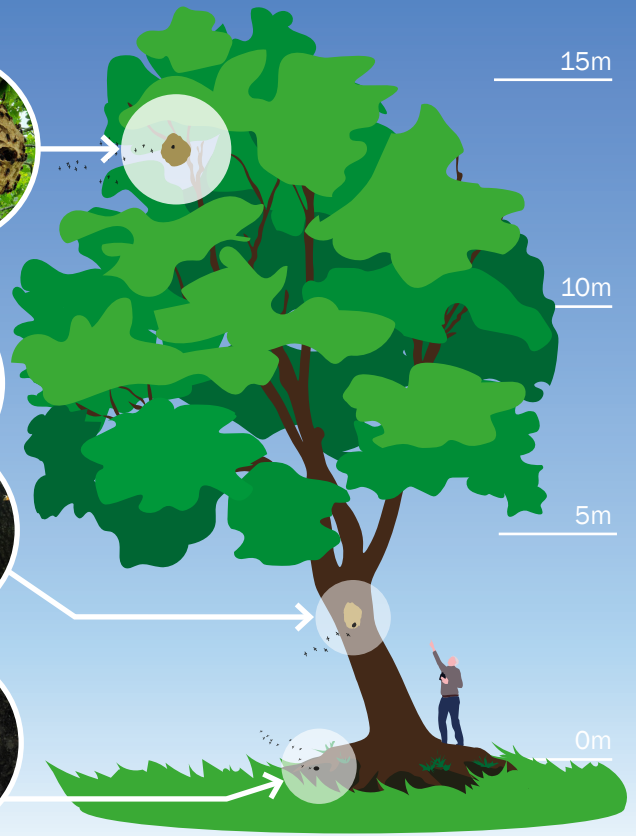


Soms in de open lucht. De nestingang is groot en zit aan de onderkant.



Gewone wesp

In de grond of in afgesloten ruimtes.



Tekst, illustraties en vormgeving door S. Claus. Foto's zwart kader links naar rechts: Wikimedia Commons gebruiker Mark Morgan en Adobe Stock licentie S. Claus. Foto's geel kader: © Q. Rome en S. Claus (detailfoto Stadsreus). Foto's in bruin kader van boven naar beneden: © R. Voesten en Wikimedia Commons gebruikers Ocrdu, Syrio en Soebe.